

*Oyster Perpetual*  
DATEJUST



*Oyster, 36 мм, золото Everose*  
**DATEJUST**

Благодаря элегантному дизайну и увеличительному стеклу над указателем даты, модель Oyster Perpetual Datejust, увидевшая свет в 1945 году, вошла в ряд самых известных часов в мире.



## Референс

116135

### КОРПУС

---

#### КОРПУС

Oyster, 36 мм, золото Everose

#### КОНСТРУКЦИЯ OYSTER

Цельный корпус, привинчиваемые крышка и заводная головка

#### ДИАМЕТР

36 мм

#### МАТЕРИАЛ

18-каратное золото Everose

#### БЕЗЕЛЬ

Рифленый

#### ЗАВОДНАЯ ГОЛОВКА

Привинчиваемая, с системой двойной герметизации Twinlock

#### СТЕКЛО

Сапфировое, устойчивое к появлению царапин, циклопная линза в окошке индикации даты

#### ВОДОНЕПРОНИЦАЕМОСТЬ

До 100 м

### МЕХАНИЗМ

---

#### МЕХАНИЗМ

Perpetual, автоматический подзавод

#### КАЛИБР

3135, производство Rolex

#### ФУНКЦИИ

Центральные часовая, минутная и секундная стрелки. Мгновенно устанавливаемая дата с возможностью быстрой корректировки. Возможность остановки секундной стрелки для выставления точного времени

#### ТОЧНОСТЬ

Сертификат COSC

#### ОСЦИЛЛЯТОР

Синяя парамагнитная спираль Parachrom

#### ЗАВОД ЧАСОВ

Автоматический подзавод в двух направлениях с помощью ротора Perpetual

### БРАСЛЕТ

---

#### БРАСЛЕТ

Кожаный ремешок

#### МАТЕРИАЛ БРАСЛЕТА

Розовая кожа

#### ЗАСТЕЖКА

Застежка Oysterclasp с раскладывающейся пряжкой

### ЦИФЕРБЛАТ

---

#### ЦИФЕРБЛАТ

Розовый, бриллианты

#### ЗАКРЕПКА ДРАГОЦЕННЫХ КАМНЕЙ

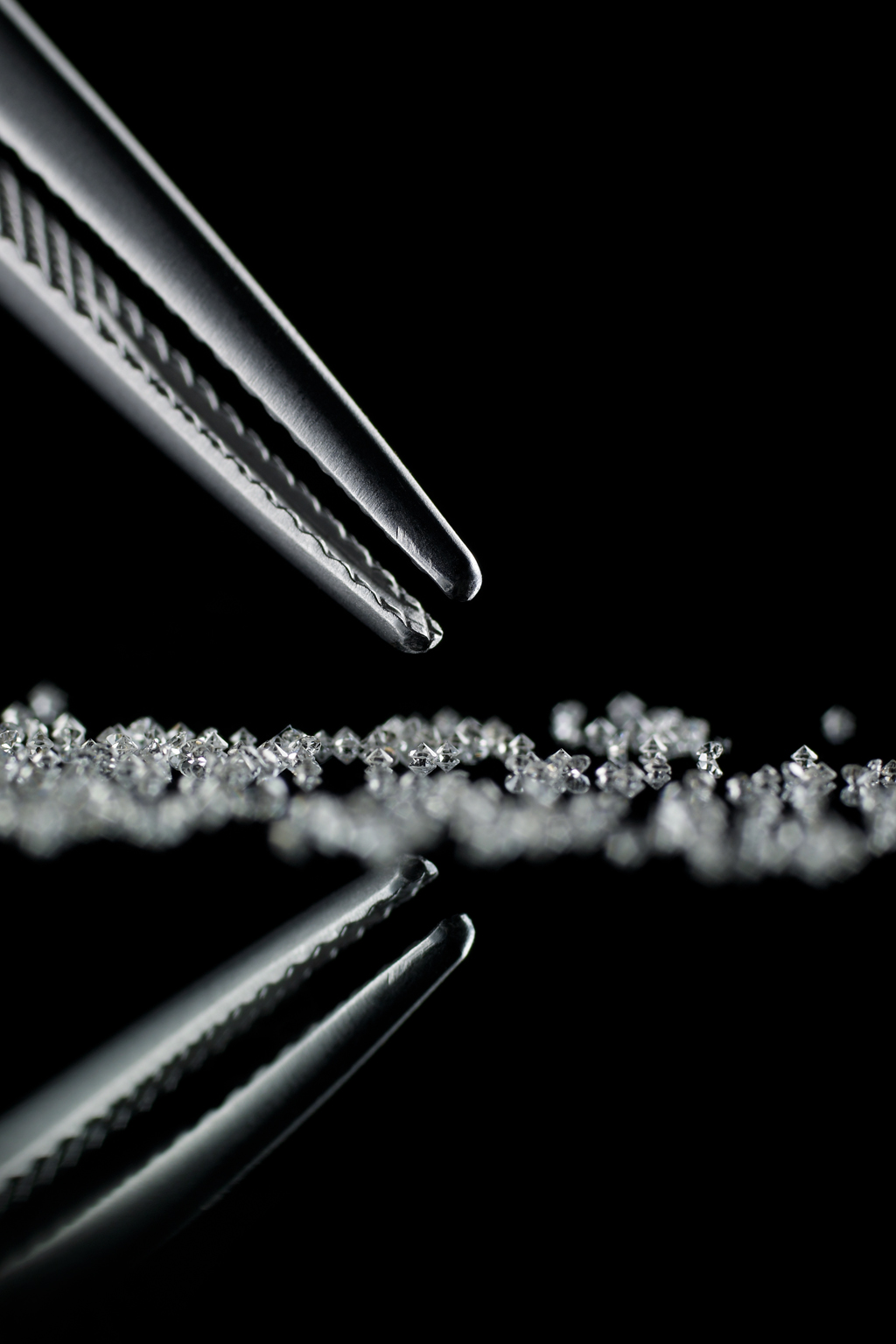
Бриллианты в оправе из 18-каратного золота

*Стиль Datejust 36 mm*

## ВНЕВРЕМЕННЫЕ, НО НЕВЕРОЯТНО СОВРЕМЕННЫЕ

Модель Datejust – это современный эталон классических наручных часов как в плане непреходящего дизайна, так и в плане функциональности. Часы Datejust пронесли сквозь время незабываемые эстетические принципы, обеспечившие им признание и узнаваемость, особенно в классических версиях.





*Стиль Datejust 36 mm*

## ЗАКРЕПКА ДРАГОЦЕННЫХ КАМНЕЙ



Ювелир, словно скульптор, вырезает в металле каст (оправу) для закрепки бриллианта. Его задача заключается в том, чтобы тщательно позиционировать каждый камень относительно других, а затем надежно закрепить его в золотой или платиновой оправе.

Помимо неизменно высокого качества драгоценных камней, великолепие ювелирной отделки Rolex обусловлено и другими факторами, такими как отбор камней по высоте, их пропорционально выверенное расположение в узоре, тщательный методичный подход к закрепке, а также мастерская работа с металлом. Сияющая симфония драгоценных камней, облагораживающая часы и зачаровывающая их владельца.

### *Функции Datejust 36 mm*

## КАК МНОГО МЕНЯЕТСЯ С КАЖДЫМ ДНЕМ

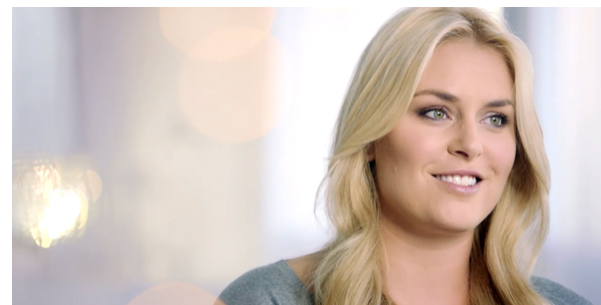
Часы Datejust стали первыми наручными часами – водонепроницаемым автоматическим хронометром с индикатором даты в положении «3 часа» в окошке на циферблате, что объясняет их название. В самых ранних моделях дата начинала меняться за несколько часов до полуночи.

В 1955 году механизм смены даты модифицировали под мгновенное переключение, а для более удобного считывания показаний в окошко индикации даты была помещена увеличительная линза.





*Дух Datejust 36 mm*  
**ЛИНДСЕЙ ВОНН**



Несмотря на неудачное падение, Линдсей не теряет веры в себя и готова к покорению новых вершин. Чемпионский дух и железная воля ведут к победе. Самая талантливая чемпионка мира по горнолыжному спорту говорит себе: «Упав, поднимайся».

*Дух Datejust 36 mm*

## ПЕРВЫЕ ЧАСЫ DATEJUST

Представленные в 1945 году часы Datejust стали первыми наручными часами, показывавшими дату в специальном окошке на циферблате. Уникальное увеличительное стекло, дополнившее указатель даты несколькими годами позже, стало считаться неотъемлемой особенностью Rolex. Благодаря восхитительному классическому дизайну часы Datejust превратились в символ стиля.





### *Характеристики*

## ДРАГОЦЕННЫЕ КАМНИ ROLEX

В своих часах Rolex использует только рубины, сапфиры и изумруды, отобранные согласно исключительно строгим критериям. Собственный геммолог компании тщательно осматривает каждый камень, оценивая его качество и подлинность. Эти цветные драгоценные камни имеют природное происхождение и характеризуются большим разнообразием оттенков. Их отбирают вручную, с тем чтобы камни в каждом отдельно взятых часах имели один и тот же цветовой оттенок. Для Rolex время и точность являются составляющими прекрасного.





### *Характеристики*

## О ВЕНЧИКАХ И ШЕСТЕРЕНКАХ



Часы Rolesor Datejust 36 mm украшены легким, цветочным узором, который поначалу может показаться незатейливым. На самом деле, венчики его цветов – это не что иное, как шестеренки часового механизма. В поэтической форме они напоминают о сущности часов Rolex, которая заключается в надежности и высокой точности.





### *Характеристики*

## БРАСЛЕТ OYSTER

Браслет Oyster – это совершенное сочетание формы и функциональности, эстетики и технологических достижений. Созданный в конце 1930-х годов, этот прочный и удобный металлический браслет с трехрядными широкими и плоскими звеньями до сих пор является самым распространенным в коллекции часов Oyster. Он сочетается со всеми типами застежек Rolex, в зависимости от модели.



### *Характеристики*

## МЕХАНИЗМ 3135

В модели Datejust диаметром 36 мм установлен калибр 3135 с автоматическим подзаводом, полностью разработанный и изготовленный мастерами Rolex. Как и все механизмы Rolex Perpetual, калибр 3135 имеет сертификат швейцарского хронометра, выдаваемый сверхточным часам, успешно прошедшим тестирование в Официальном швейцарском институте хронометрии (COSC). Конструкция, одинаковая для всех механизмов коллекции Oyster, придает модели несравненную надежность.



## *Характеристики* СВЕРХТОЧНЫЙ ХРОНОМЕТР

Зеленая печать, которой отмечены каждые часы Rolex, свидетельствует о том, что они представляют собой сверхточный хронометр. Это означает, что в дополнение к сертификации COSC, которую проходит механизм, данные часы также прошли серию контрольных проверок в собственных лабораториях Rolex. Эта уникальная программа тестов, направленная на проверку хронометрической точности механизма, уже установленного в корпус часов, а также их водонепроницаемости, работы автоматического подзавода и запаса хода, выводит механические часы Rolex на новый уровень совершенства. Наличие зеленой печати подразумевает пятилетнюю гарантию, которая предоставляется на все модели Rolex.





*Где можно купить часы Rolex*

## ОФИЦИАЛЬНЫЕ ДИСТРИБЬЮТОРЫ ROLEX

Продавать и предоставлять сервисное обслуживание часов Rolex разрешено только официальным дистрибьюторам Rolex, которых можно узнать по официальной зеленой табличке. Располагая необходимыми знаниями, навыками и инструментами, официальные дистрибьюторы гарантируют абсолютную подлинность Ваших часов Rolex и их надежную работу в течение долгих лет. Они помогут Вам сделать правильный выбор на всю жизнь.



*Найти дистрибьютора на [rolex.com](http://rolex.com)*





УЗНАЙТЕ БОЛЬШЕ НА [ROLEX.COM](https://www.rolex.com)

Все права на интеллектуальную собственность, включая торговые знаки, знаки обслуживания, торговые марки, дизайн и авторские права, защищены.

Воспроизведение материалов данного сайта без письменного разрешения правообладателя запрещено.

Rolex оставляет за собой право вносить изменения в представленные на сайте модели часов без предупреждения.