



Montre Extraordinaire Модель «La Rose»

Введение

76

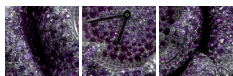
Руководство по эксплуатации

78-84

Технические характеристики

Использование часов

Введение



Введение

Поздравляем Вас с приобретением модели Montre Extraordinaire «La Rose».

Это изделие Мануфактуры Jaeger-LeCoultre — синтез двух великих искусств, часового и ювелирного.

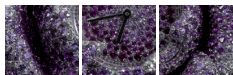
Ювелирам Мануфактуры Jaeger-LeCoultre удалось сотворить настоящее произведение искусства. Мастерство высочайшего уровня, увлеченность и страсть к самовыражению воплотились в утонченном, хрупком и изумительно красивом цветке.

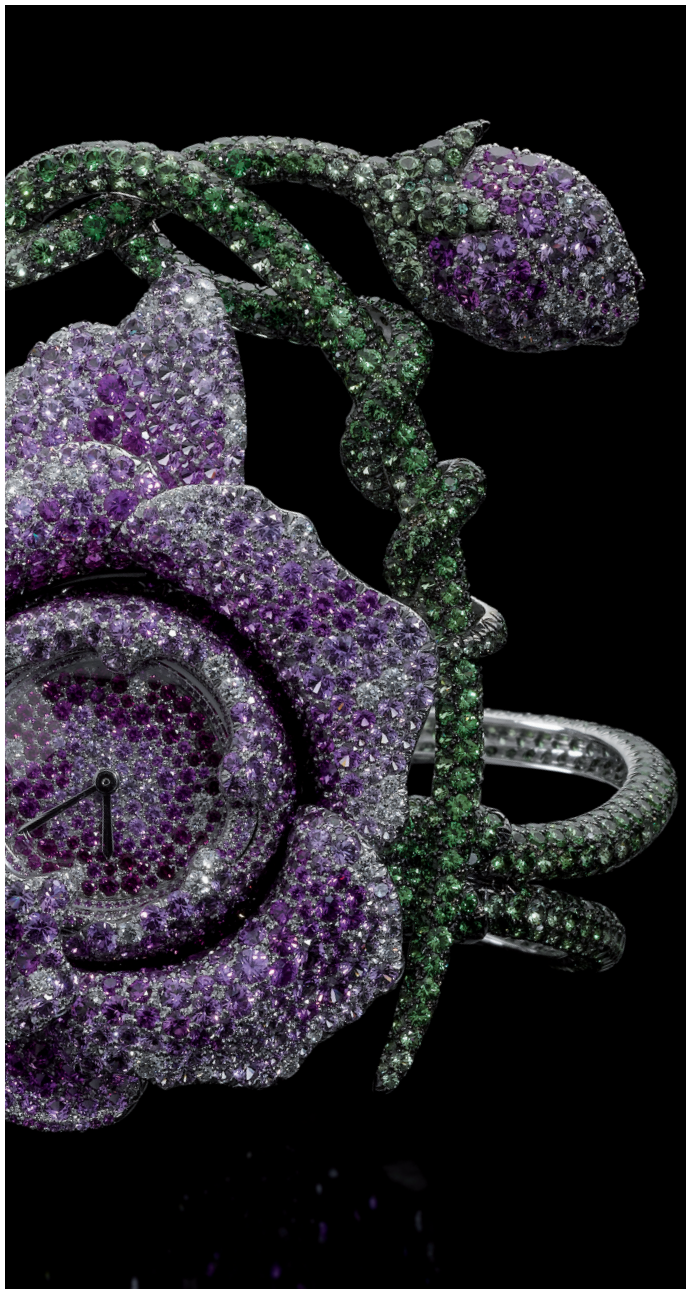
Каждый лепесток «королевы цветов» воспроизведен мастерами Мануфактуры Jaeger-LeCoultre с максимальной точностью. Их талант мог найти свое воплощение только в этом цветке, чьи красота и аромат с античных времен воспеваются людьми искусства. Стремясь передать всю красоту этого удивительного цветка, часовые мастера Мануфактуры подарили ему совершенный часовой механизм.

Образец высокого ювелирного искусства, часы «La Rose» — синтез художественной экспрессии и совершенства часового механизма. Механические часы с ручным подзаводом калибра Jaeger-LeCoultre 846, с корпусом из серого золота 18 карат. Часы с секретом: их циферблат скрывается за одним из лепестков.

Предлагаем Вам ознакомиться с инструкцией по эксплуатации и желаем Вам в полной мере насладиться эксклюзивными часами Montre Extraordinaire «La Rose» от Jaeger-LeCoultre.

Руководство по эксплуатации





Технические характеристики

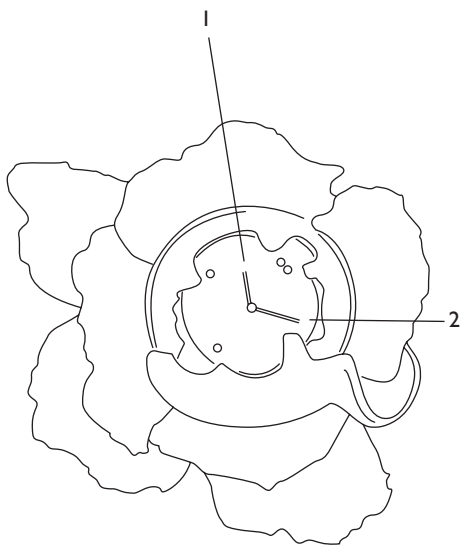
- Часовой механизм с ручным заводом, калибр 846.
- 21600 полуколебаний в час.
- Запас хода: около 42 часов.

Водонепроницаемость эксклюзивной модели часов гарантирована только в случае случайного непродолжительного попадания воды. Однако, ввиду хрупкости этого сложного изделия, настоятельно рекомендуется снимать часы перед купанием.

Часовой механизм



Калибр Jaeger-LeCoultre 846.



- 1 Часовая стрелка
- 2 Минутная стрелка

Использование

Обращаем Ваше внимание, что любые манипуляции с данной моделью должны совершаться с особой осторожностью.

Надевая часы на руку, старайтесь не слишком надавливать на браслет, так как его легко деформировать.

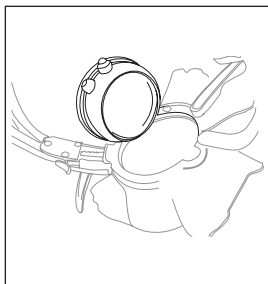
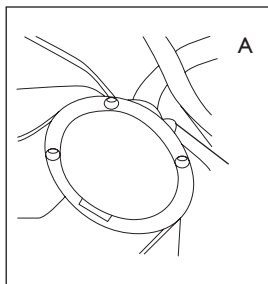
Заводная головка часов позволяет:

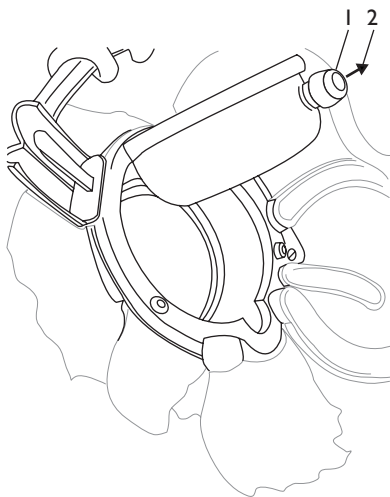
- Завести часы, заводная головка в положении 1.
- Установить точное время, заводная головка в положении 2.

Пуск

Чтобы получить доступ к заводной головке:

- 1) Потяните за стержень **A** у основания цветка.
- 2) Одновременно нажмите сверху на стекло, чтобы повернуть корпус часов и вынуть его из крепления.





Заводная головка в положении 1.

Для завода вращайте заводную головку по часовой стрелке. По достижении максимального завода головка блокируется. Для обеспечения высокой точности хода желательно заводить часы регулярно, один раз в день.

Установка показаний часов и минут

Вытяните заводную головку в положение 2.

Вращая головку по часовой стрелке, установите точное время.

По завершении операции верните заводную головку в положение 1.

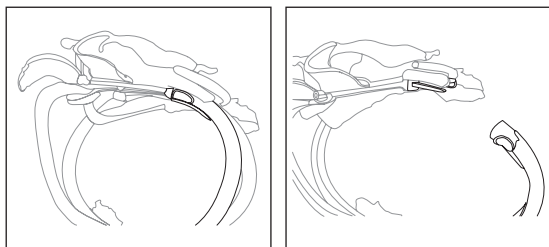
Затем установите на место корпус, нажав на него до щелчка блокировки.

Открытие и закрытие браслета

Чтобы открыть браслет, нажмите на замок у основания цветка и потяните вперед освободившуюся часть браслета.

Чтобы закрыть браслет, вставьте его в крепление и нажмите до щелчка. Длина браслета регулируется.

Открытие



Закрытие

