



## SPEEDMASTER

SPEEDMASTER CHRONOGRAPH 38 MM

Сталь / Сталь

Калибр  
**3304**

324.15.38.40.05.001

- Автоматический подзавод
- Хронометр
- Сапфировое стекло
- Антибликовое покрытие с двух сторон
- Часы с бриллиантом/с бриллиантами
- Гарантия сроком на два года
- Водонепроницаемы при давлении до 10 бар (100 метров)



### ЧАСОВЫЕ ФУНКЦИИ

Заводная головка имеет 3 положения:

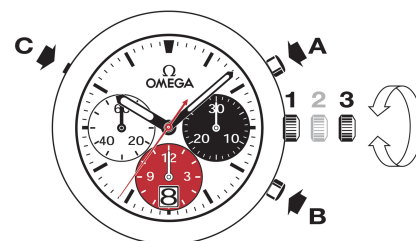
1. Нормальное положение (положение при ношении часов): задвинутая головка, плотно прилегающая к корпусу, обеспечивает водонепроницаемость часов.

Нерегулярный подзавод: если Вы не носили часы в течение 44 часов и более, их следует завести при помощи головки в положении 1.

2. Корректировка даты: нажмите на кнопку корректора (C) в положении «10 часов».

Внимание: корректировка даты недопустима между 20 ч. 30 мин. и 1 ч.

3. Установка точного времени: часы – минуты – секунды. Вытяните головку в положение 3. При этом секундная стрелка останавливается. Вращайте головку вперед или назад. Для синхронизации секундной стрелки задвиньте головку в положение 1 в момент сигнала точного времени.



### ФУНКЦИИ ХРОНОГРАФА

- Кнопка А: старт – стоп, старт – стоп, и т.д.  
Точность измерения – 1/8 сек., максимальная продолжительность – 12 часов.
- Кнопка В: обнуление (после остановки).

Примечание: функцией обнуления следует пользоваться только после остановки хронографа.