












## SPEEDMASTER

RACING CO-AXIAL CHRONOGRAPH 40 MM

Сталь / Сталь

Калибр  
**3330**

326.30.40.50.11.001

-  Коаксиальный спуск
-  Кремниевая пружина баланса (Si14)
-  Автоматический подзавод
-  Хронометр
-  Тахиметр
-  Сапфировое стекло
-  Антибликовое покрытие с двух сторон
-  Гарантия сроком на четыре года
-  Водонепроницаемы при давлении до 10 бар (100 метров /330 футов)



### ЧАСОВЫЕ ФУНКЦИИ

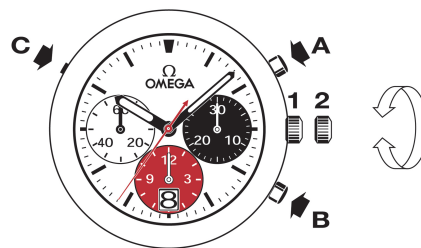
Заводная головка имеет 2 положения:

1. Нормальное положение (положение при ношении часов): задвинутая головка, плотно прилегающая к корпусу, обеспечивает водонепроницаемость часов.

Нерегулярный подзавод: если Вы не носили часы в течение 45 часов и более, их следует завести при помощи головки в положении 1.

2. Установка точного времени: часы – минуты – секунды. Вытяните головку в положение 2. При этом секундная стрелка останавливается. Вращайте головку вперед или назад. Для синхронизации секундной стрелки задвиньте головку в положение 1 в момент сигнала точного времени.

Корректировка даты: нажмите на кнопку корректора (C) в положении «10 часов».



### ФУНКЦИИ ХРОНОГРАФА

- Кнопка А: старт – стоп, старт – стоп, и т.д. Точность измерения – 1/8 сек., максимальная продолжительность – 12 часов.

- Кнопка В: обнуление (после остановки).

## ИСПОЛЬЗОВАНИЕ ТАХИМЕТРИЧЕСКОЙ ШКАЛЫ

Прочтение необходимых показателей происходит через соотнесение положения центральной секундной стрелки хронографа с соответствующей шкалой на протяжении максимум 60 секунд.

Пример: расчет скорости автомобиля.

Измерьте время, за которое автомобиль проходит расстояние в 1 км. Центральная секундная стрелка показывает скорость автомобиля на тахиметрической шкале. В нашем примере скорость автомобиля составляет 120 км/ч.

