

Oyster Perpetual
DATEJUST



Oyster, 36 мм, золото Everose и бриллианты
DATEJUST

Благодаря элегантному дизайну и увеличительному стеклу над указателем даты, модель Oyster Perpetual Datejust, увидевшая свет в 1945 году, вошла в ряд самых известных часов в мире.



Референс

116285BBR

КОРПУС

КОРПУС

Oyster, 36 мм, золото Everose и бриллианты

КОНСТРУКЦИЯ OYSTER

Цельный корпус, привинчиваемые крышка и заводная головка

ДИАМЕТР

36 мм

МАТЕРИАЛ

18-каратное золото Everose

БЕЗЕЛЬ

Бриллианты

ЗАВОДНАЯ ГОЛОВКА

Привинчиваемая, с системой двойной герметизации Twinlock

СТЕКЛО

Сапфировое, устойчивое к появлению царапин, циклопная линза в окошке индикации даты

ВОДОНЕПРОНИЦАЕМОСТЬ

До 100 м

МЕХАНИЗМ

МЕХАНИЗМ

Perpetual, автоматический подзавод

КАЛИБР

3135, производство Rolex

ФУНКЦИИ

Центральные часовая, минутная и секундная стрелки. Мгновенно устанавливаемая дата с возможностью быстрой корректировки. Возможность остановки секундной стрелки для выставления точного времени

ТОЧНОСТЬ

Сертификат COSC

ОСЦИЛЛЯТОР

Синяя парамагнитная спираль Parachrom

ЗАВОД ЧАСОВ

Автоматический подзавод в двух направлениях с помощью ротора Perpetual

БРАСЛЕТ

БРАСЛЕТ

Oyster, плоские трехрядные звенья

МАТЕРИАЛ БРАСЛЕТА

18-каратное золото Everose

ЗАСТЕЖКА

Застежка Oysterclasp с раскладывающейся пряжкой и удлиняющим до 5 мм звеном Easylink

ЦИФЕРБЛАТ

ЦИФЕРБЛАТ

Серебряного цвета, Jubilee, бриллианты

ЗАКРЕПКА ДРАГОЦЕННЫХ КАМНЕЙ

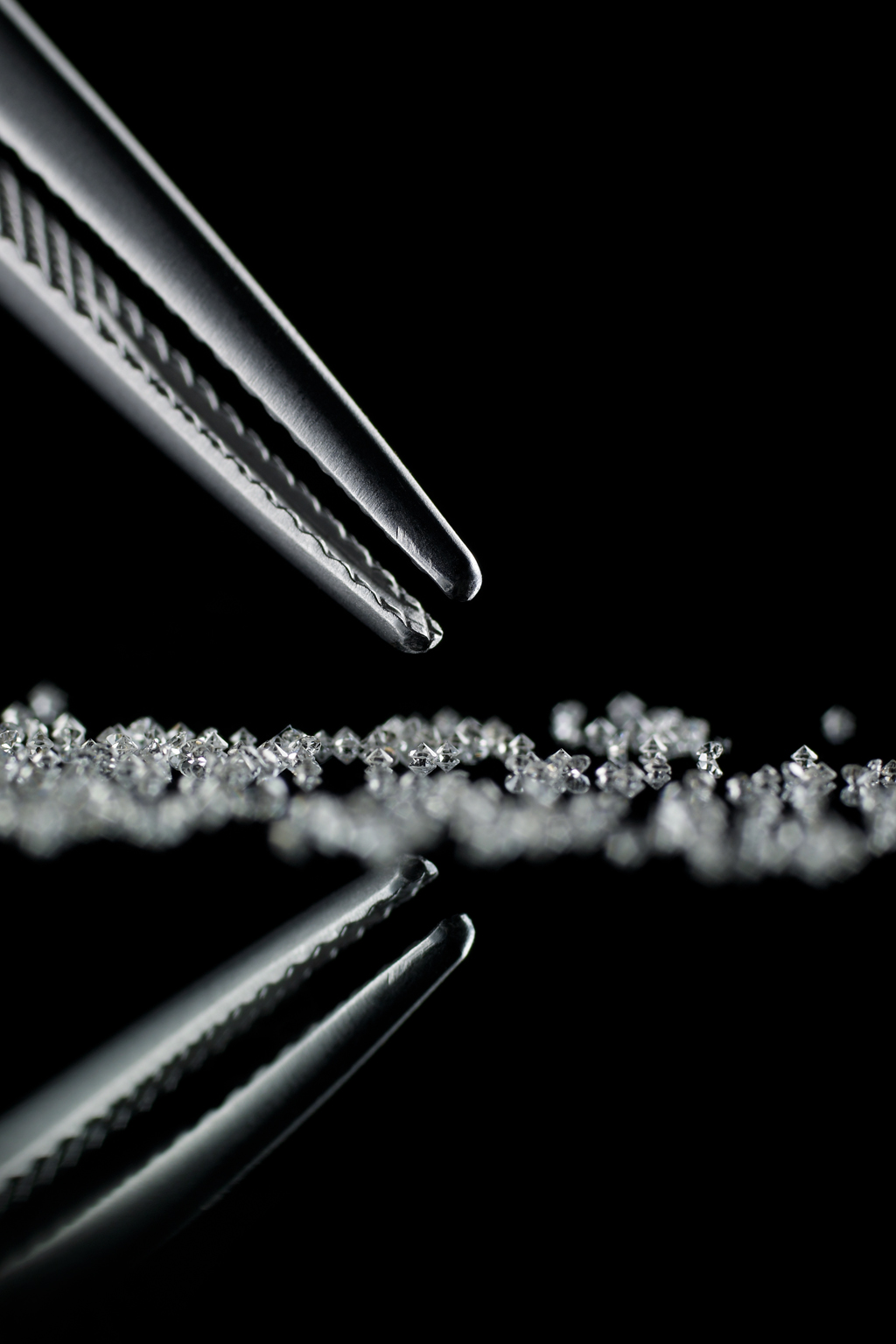
Бриллианты в оправе из 18-каратного золота

Стиль Datejust 36 mm

ВНЕВРЕМЕННЫЕ, НО НЕВЕРОЯТНО СОВРЕМЕННЫЕ

Модель Datejust – это современный эталон классических наручных часов как в плане непреходящего дизайна, так и в плане функциональности. Часы Datejust пронесли сквозь время незабываемые эстетические принципы, обеспечившие им признание и узнаваемость, особенно в классических версиях.





Стиль Datejust 36 mm

ЗАКРЕПКА ДРАГОЦЕННЫХ КАМНЕЙ



Ювелир, словно скульптор, вырезает в металле каст (оправу) для закрепки бриллианта. Его задача заключается в том, чтобы тщательно позиционировать каждый камень относительно других, а затем надежно закрепить его в золотой или платиновой оправе.

Помимо неизменно высокого качества драгоценных камней, великолепие ювелирной отделки Rolex обусловлено и другими факторами, такими как отбор камней по высоте, их пропорционально выверенное расположение в узоре, тщательный методичный подход к закрепке, а также мастерская работа с металлом. Сияющая симфония драгоценных камней, облагораживающая часы и зачаровывающая их владельца.

Функции Datejust 36 mm

КАК МНОГО МЕНЯЕТСЯ С КАЖДЫМ ДНЕМ

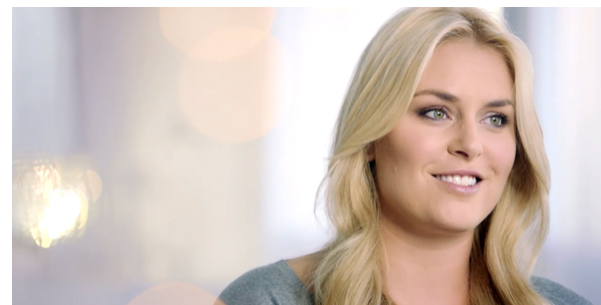
Часы Datejust стали первыми наручными часами – водонепроницаемым автоматическим хронометром с индикатором даты в положении «3 часа» в окошке на циферблате, что объясняет их название. В самых ранних моделях дата начинала меняться за несколько часов до полуночи.

В 1955 году механизм смены даты модифицировали под мгновенное переключение, а для более удобного считывания показаний в окошко индикации даты была помещена увеличительная линза.





Дух Datejust 36 mm
ЛИНДСЕЙ ВОНН



Несмотря на неудачное падение, Линдсей не теряет веры в себя и готова к покорению новых вершин. Чемпионский дух и железная воля ведут к победе. Самая талантливая чемпионка мира по горнолыжному спорту говорит себе: «Упав, поднимайся».

Дух Datejust 36 mm

ПЕРВЫЕ ЧАСЫ DATEJUST

Представленные в 1945 году часы Datejust стали первыми наручными часами, показывавшими дату в специальном окошке на циферблате. Уникальное увеличительное стекло, дополнившее указатель даты несколькими годами позже, стало считаться неотъемлемой особенностью Rolex. Благодаря восхитительному классическому дизайну часы Datejust превратились в символ стиля.



Характеристики

ДРАГОЦЕННЫЕ КАМНИ ROLEX

В своих часах Rolex использует только рубины, сапфиры и изумруды, отобранные согласно исключительно строгим критериям. Собственный геммолог компании тщательно осматривает каждый камень, оценивая его качество и подлинность. Эти цветные драгоценные камни имеют природное происхождение и характеризуются большим разнообразием оттенков. Их отбирают вручную, с тем чтобы камни в каждом отдельно взятых часах имели один и тот же цветовой оттенок. Для Rolex время и точность являются составляющими прекрасного.





Характеристики

О ВЕНЧИКАХ И ШЕСТЕРЕНКАХ



Часы Rolesor Datejust 36 mm украшены легким, цветочным узором, который поначалу может показаться незатейливым. На самом деле, венчики его цветов – это не что иное, как шестеренки часового механизма. В поэтической форме они напоминают о сущности часов Rolex, которая заключается в надежности и высокой точности.





Характеристики

БРАСЛЕТ OYSTER

Браслет Oyster – это совершенное сочетание формы и функциональности, эстетики и технологических достижений. Созданный в конце 1930-х годов, этот прочный и удобный металлический браслет с трехрядными широкими и плоскими звеньями до сих пор является самым распространенным в коллекции часов Oyster. Он сочетается со всеми типами застежек Rolex, в зависимости от модели.



Характеристики

МЕХАНИЗМ 3135

В модели Datejust диаметром 36 мм установлен калибр 3135 с автоматическим подзаводом, полностью разработанный и изготовленный мастерами Rolex. Как и все механизмы Rolex Perpetual, калибр 3135 имеет сертификат швейцарского хронометра, выдаваемый сверхточным часам, успешно прошедшим тестирование в Официальном швейцарском институте хронометрии (COSC). Конструкция, одинаковая для всех механизмов коллекции Oyster, придает модели несравненную надежность.

Характеристики СВЕРХТОЧНЫЙ ХРОНОМЕТР

Зеленая печать, которой отмечены каждые часы Rolex, свидетельствует о том, что они представляют собой сверхточный хронометр. Это означает, что в дополнение к сертификации COSC, которую проходит механизм, данные часы также прошли серию контрольных проверок в собственных лабораториях Rolex. Эта уникальная программа тестов, направленная на проверку хронометрической точности механизма, уже установленного в корпус часов, а также их водонепроницаемости, работы автоматического подзавода и запаса хода, выводит механические часы Rolex на новый уровень совершенства. Наличие зеленой печати подразумевает пятилетнюю гарантию, которая предоставляется на все модели Rolex.





Где можно купить часы Rolex

ОФИЦИАЛЬНЫЕ ДИСТРИБЬЮТОРЫ ROLEX

Продавать и предоставлять сервисное обслуживание часов Rolex разрешено только официальным дистрибьюторам Rolex, которых можно узнать по официальной зеленой табличке. Располагая необходимыми знаниями, навыками и инструментами, официальные дистрибьюторы гарантируют абсолютную подлинность Ваших часов Rolex и их надежную работу в течение долгих лет. Они помогут Вам сделать правильный выбор на всю жизнь.



Найти дистрибьютора на rolex.com



УЗНАЙТЕ БОЛЬШЕ НА [ROLEX.COM](https://www.rolex.com)

Все права на интеллектуальную собственность, включая торговые знаки, знаки обслуживания, торговые марки, дизайн и авторские права, защищены.

Воспроизведение материалов данного сайта без письменного разрешения правообладателя запрещено.

Rolex оставляет за собой право вносить изменения в представленные на сайте модели часов без предупреждения.