

Oyster Perpetual
LADY DATEJUST



Oyster, 26 мм, сталь и белое золото
LADY-DATEJUST

В небольшом корпусе модели Lady-Datejust диаметром 26 мм заключены все качества знаковой модели Rolex Datejust. Неподвластная времени элегантность этого сокровища на каждый день подчеркивается волнующими и соблазнительными расцветками циферблатов, благородством материалов и сверканием бриллиантов.



Референс

179174

КОРПУС

КОРПУС

Oyster, 26 мм, сталь и белое золото

КОНСТРУКЦИЯ OYSTER

Цельный корпус, привинчиваемые крышка и заводная головка

ДИАМЕТР

26 мм

МАТЕРИАЛ

Белый Rolesor (сочетание стали 904L и 18-каратного белого золота)

БЕЗЕЛЬ

Рифленный

ЗАВОДНАЯ ГОЛОВКА

Привинчиваемая, с системой двойной герметизации Twinlock

СТЕКЛО

Сапфировое, устойчивое к появлению царапин, циклопная линза в окошке индикации даты

ВОДОНЕПРОНИЦАЕМОСТЬ

До 100 м

МЕХАНИЗМ

МЕХАНИЗМ

Perpetual, автоматический подзавод

КАЛИБР

2235, производство Rolex

ФУНКЦИИ

Центральные часовая, минутная и секундная стрелки. Мгновенно устанавливаемая дата с возможностью быстрой корректировки. Возможность остановки секундной стрелки для выставления точного времени

ТОЧНОСТЬ

Сертификат COSC

ЗАВОД ЧАСОВ

Автоматический подзавод в двух направлениях с помощью ротора Perpetual

БРАСЛЕТ

БРАСЛЕТ

Oyster, плоские трехрядные звенья

МАТЕРИАЛ БРАСЛЕТА

Сталь 904L

ЗАСТЕЖКА

Застежка Oysterclasp с раскладывающейся пряжкой и удлиняющим до 5 мм звеном Easylink

ЦИФЕРБЛАТ

ЦИФЕРБЛАТ

Белый

Стиль Lady-Datejust

ТЫСЯЧА И ОДНО ЛИЦО ЖЕНСТВЕННОСТИ

Часы Lady-Datejust изготавливаются из стали 904L, 18-каратного золота или платины и украшаются бриллиантами. Любая женщина сможет подобрать себе модель, которая подчеркнет ее индивидуальность. Богатая гамма материалов и оттенков модели Lady-Datejust сочетается с изобилием вариаций браслетов и циферблатов, которые создают неповторимый стиль.





Функции Lady-Datejust

КАК МНОГО МЕНЯЕТСЯ С КАЖДЫМ ДНЕМ

В самых ранних моделях Datejust дата начинала меняться за несколько часов до полуночи. В 1955 году механизм смены даты модифицировали под мгновенное переключение, а для более удобного считывания показаний в окошко индикации даты была помещена линза с увеличением в 2,5 раза.

Дух Lady-Datejust

ПЕРВЫЕ ЧАСЫ DATEJUST

В 1945 году, на заре новой эры процветания, Rolex выпускает часы Datejust. Эта первая модель, отличающаяся водонепроницаемостью, элегантной обтекаемой формой и указателем даты на циферблате, с самого начала опережала свое время.

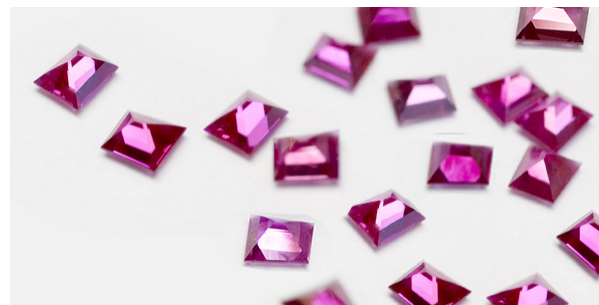
Первая женская версия хронометра с календарем, Lady-Datejust, увидевшая свет в конце 1950-х годов, не отступила от принципов высочайшего уровня элегантности и функциональности, воплощенных в уменьшенном размере.





Характеристики

ДРАГОЦЕННЫЕ КАМНИ ROLEX



В своих часах Rolex использует только рубины, сапфиры и изумруды, отобранные согласно исключительно строгим критериям. Собственный геммолог компании тщательно осматривает каждый камень, оценивая его качество и подлинность.

Эти цветные драгоценные камни имеют природное происхождение и характеризуются большим разнообразием оттенков. Их отбирают вручную, с тем чтобы камни в каждой отдельно взятых часах имели один и тот же цветовой оттенок. Для Rolex время и точность являются составляющими прекрасного.

Характеристики

18-КАРАТНОЕ ЗОЛОТО



Наличие собственного литейного производства позволяет Rolex изготавливать 18-каратные золотые сплавы высочайшего качества. Добавлением серебра, латуни, платины или палладия в определенных пропорциях получают 18-каратное золото разных видов: желтое, розовое или белое.

Золотой сплав, полученный из металлов без примесей, проходит тщательный контроль качества в собственной лаборатории компании, оснащенной ультрасовременным оборудованием. После этого из него изготавливаются требуемые детали, и также с неизменным вниманием к качеству. Стремление Rolex к совершенству берет начало у самых истоков.





Характеристики БРАСЛЕТ PRESIDENT

Этот изысканный и удобный металлический браслет с полукруглыми трехрядными звеньями был создан в 1956 году к выходу престижной модели Oyster Perpetual Day-Date. При его изготовлении используются лишь отборные драгоценные металлы для обеспечения максимального комфорта для обладателя часов. Браслет President разработан специально для эксклюзивной модели Day-Date. Он также предлагается для некоторых моделей Datejust в версии из благородных металлов. Браслет President сочетается со скрытой застежкой Crownclasp.



Характеристики МЕХАНИЗМ 2235

Калибр 2235 с автоматическим подзаводом полностью разработан и изготовлен мастерами Rolex. Как и все механизмы Rolex Perpetual, калибр 2235 имеет сертификат швейцарского хронометра, выдаваемый сверхточным часам, успешно прошедшим тестирование в Официальном швейцарском институте хронометрии (COSC). Конструкция, одинаковая для всех механизмов коллекции Oyster, придает модели несравненную надежность.

Характеристики

СЕРТИФИКАТ ШВЕЙЦАРСКОГО ХРОНОМЕТРА



Superlative Chronometer Officially Certified – эти четыре слова, выгравированные на корпусе часов Rolex, означают, что механизм данных часов успешно прошел 15-дневное тестирование Официального швейцарского института хронометрии (COSC), являющегося независимой некоммерческой ассоциацией.

Чтобы получить сертификат швейцарского хронометра COSC, часы должны продемонстрировать предельную точность хода в разных положениях и при разных температурах. Такому высокому стандарту качества отвечают все хронометры Rolex.





Где можно купить часы Rolex

ОФИЦИАЛЬНЫЕ ДИСТРИБЬЮТОРЫ ROLEX

Продавать и предоставлять сервисное обслуживание часов Rolex разрешено только официальным дистрибьюторам Rolex, которых можно узнать по официальной зеленой табличке. Располагая необходимыми знаниями, навыками и инструментами, официальные дистрибьюторы гарантируют абсолютную подлинность Ваших часов Rolex и их надежную работу в течение долгих лет. Они помогут Вам сделать правильный выбор на всю жизнь.



Найти дистрибьютора на rolex.com



УЗНАЙТЕ БОЛЬШЕ НА [ROLEX.COM](https://www.rolex.com)

Все права на интеллектуальную собственность, включая торговые знаки, знаки обслуживания, торговые марки, дизайн и авторские права, защищены.

Воспроизведение материалов данного сайта без письменного разрешения правообладателя запрещено.

Rolex оставляет за собой право вносить изменения в представленные на сайте модели часов без предупреждения.