

Oyster Perpetual
EXPLORER II



Oyster, 42 мм, сталь
EXPLORER II

Приполярные области и другие экстремальные по своим климатическим условиям регионы всегда служили природной лабораторией для испытания часов Oyster. Модель Explorer II унаследовала от оригинальной версии Explorer функции надежного ориентира и верного спутника для полярных исследователей, спелеологов и вулканологов. Созданная в 1971 году, модель Explorer II устанавливает новые стандарты хронометрической точности, прочности, автономности работы и четкости показаний. Она оснащена характерной 24-часовой стрелкой, позволяющей различать дневные и ночные часы на полярных полюсах и под землей.



Референс

216570

КОРПУС

КОРПУС

Oyster, 42 мм, сталь

КОНСТРУКЦИЯ OYSTER

Цельный корпус, привинчиваемые крышка и заводная головка

ДИАМЕТР

42 мм

МАТЕРИАЛ

Сталь 904L

БЕЗЕЛЬ

Фиксированный, с 24-часовой градуированной шкалой

ЗАВОДНАЯ ГОЛОВКА

Привинчиваемая, с системой двойной герметизации Twinlock

СТЕКЛО

Сапфировое, устойчивое к появлению царапин, циклопная линза в окошке индикации даты

ВОДОНЕПРОНИЦАЕМОСТЬ

До 100 м

МЕХАНИЗМ

МЕХАНИЗМ

Perpetual, автоматический подзавод, 24-часовая стрелка

КАЛИБР

3187, производство Rolex

ФУНКЦИИ

Центральные часовая, минутная и секундная стрелки. 24-часовая индикация времени. Второй часовой пояс с быстрой и независимой регулировкой часовой стрелки. Мгновенно устанавливаемая дата. Возможность остановки секундной стрелки для выставления точного времени

ТОЧНОСТЬ

Сертификат COSC

ОСЦИЛЛЯТОР

Синяя парамагнитная спираль Parachrom. Эффективная противоударная система Paraflex

ЗАВОД ЧАСОВ

Автоматический подзавод в двух направлениях с помощью ротора Perpetual

БРАСЛЕТ

БРАСЛЕТ

Oyster, плоские трехрядные звенья

МАТЕРИАЛ БРАСЛЕТА

Сталь 904L

ЗАСТЕЖКА

Застежка безопасности Oysterlock с раскладывающейся пряжкой и удлинителем до 5 мм звеном Easylink

ЦИФЕРБЛАТ

ЦИФЕРБЛАТ

Черный

ДЕТАЛИ

Индикация высокой четкости Chromalight с помощью люминесцентного вещества длительного свечения

История Explorer II ЧАСЫ EXPLORER II

Модель Rolex Explorer II, выпущенная в 1971 году, является прямой наследницей оригинальной версии Rolex Explorer, но при этом обладает собственным характером. Прочные и очень эстетичные, эти часы, благодаря наличию специальных функций, пользуются любовью спелеологов, вулканологов, полярников и исследователей джунглей.





Новые часы Explorer II

ПРИКЛЮЧЕНИЕ ДЛИНОЙ В СОРОК ЛЕТ

К 40-летию юбилею, который отмечался в 2011 году, часы Explorer II подверглись заметному техническому и эстетическому обновлению. Наиболее очевидным новшеством стало увеличение диаметра корпуса с 40 до 42 мм, что улучшило читаемость показаний на циферблате. Стрелки тоже увеличились в размере, что сделало их заметнее. Но фирменной чертой новой версии Explorer II стала большая оранжевая 24-часовая стрелка с треугольным наконечником, напоминающим об оригинале 1971 года.



Дух Explorer II

ВЕРНАЯ СЛУЖБА В ЭКСТРЕМАЛЬНЫХ УСЛОВИЯХ

Зов к приключениям часто продиктован решимостью собрать сведения о тех местах, куда решаются проникнуть только самые смелые и отважные. Rolex продолжает играть ключевую роль в этих экспедициях и работает бок о бок с людьми, инициативы которых простираются от организации благотворительных торжеств до зимовки в занесенных снегом палатках.

Прочные и элегантные часы Rolex Explorer II служат надежными проводниками и верными спутниками в самых смелых экспедициях. Они помогают открывать тайны и дают простор воображению.



Функции Explorer II
БЕЗЕЛЬ С
24-ЧАСОВОЙ
ШКАЛОЙ



У Explorer II имеется дополнительная 24-часовая индикация: отдельная стрелка делает полный оборот не за привычные 12 часов, а за полные сутки, и показывает время по 24-часовой шкале.

Эта функция, позволяющая отличать день от ночи, имеет важное значение для людей, работающих в местах, где всегда царит мрак (например, в пещерах), или в регионах, где солнце никогда не заходит за горизонт (например, летом за Полярным кругом).

Дух Explorer II

ВСЕМИРНОЕ ПРИЗНАНИЕ

Независимая 12-часовая стрелка, показывающая время второго часового пояса, в сочетании с 24-часовой индикацией «домашнего» времени и встроенной циклопной линзой, увеличивающей показание даты, являются теми функциями, благодаря которым часы Explorer II находят признание у исследователей во всем мире.





Характеристики

ЗАВОДНАЯ ГОЛОВКА TWINLOCK

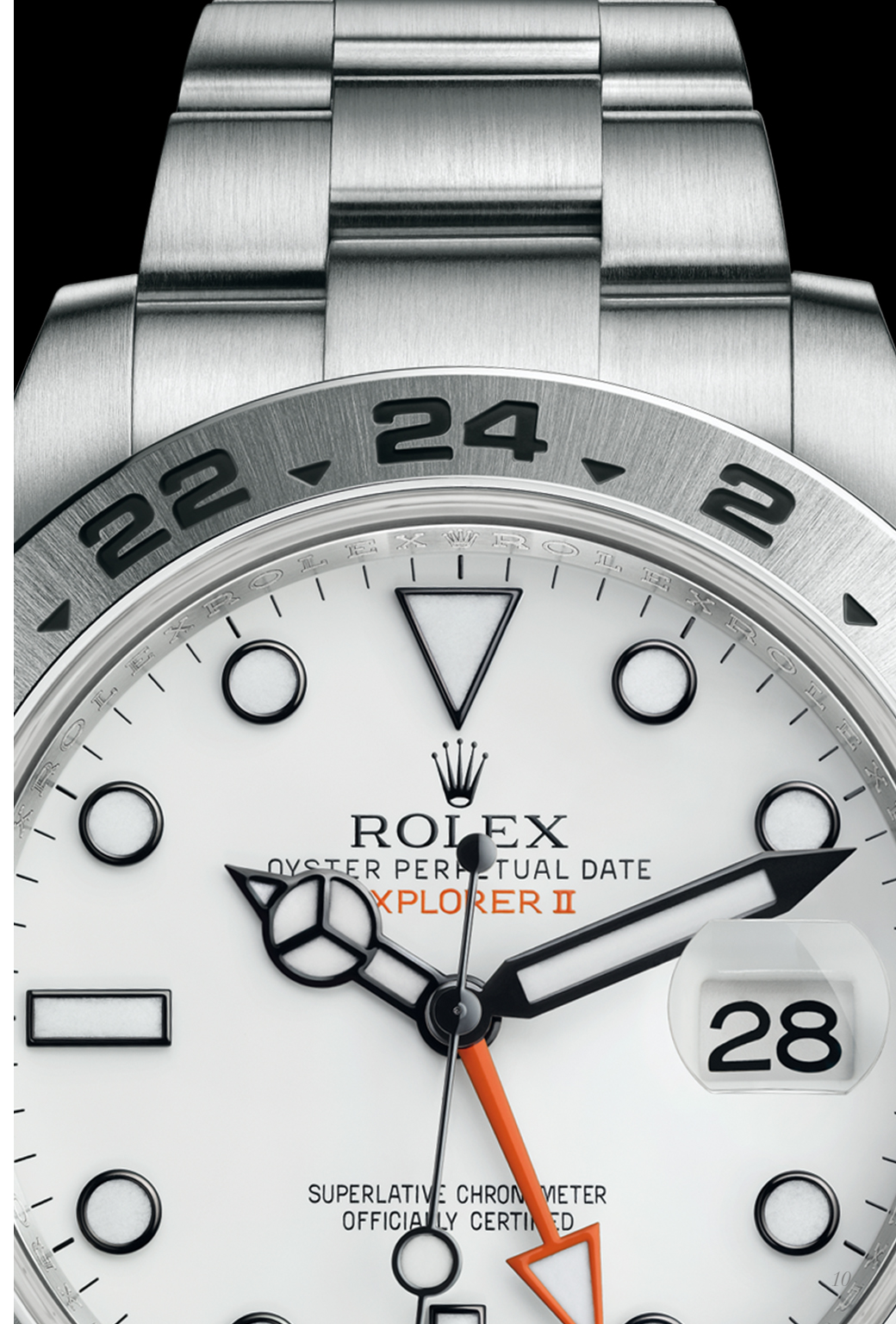
Система Twinlock обеспечивает отличную водонепроницаемость привинчиваемой заводной головки благодаря двум герметичным прокладкам, одна из которых находится во втулке корпуса, а вторая – внутри заводной головки. Этот принцип используется во всех часах коллекции Oyster с водонепроницаемостью до 100 метров.

Для защиты заводной головки – единственного внешнего подвижного элемента часов – у корпуса Explorer II предусмотрены протекторы, которые составляют с ним одно целое.

Характеристики

ЛЕГЕНДАРНАЯ ЧИТАЕМОСТЬ ПОКАЗАНИЙ

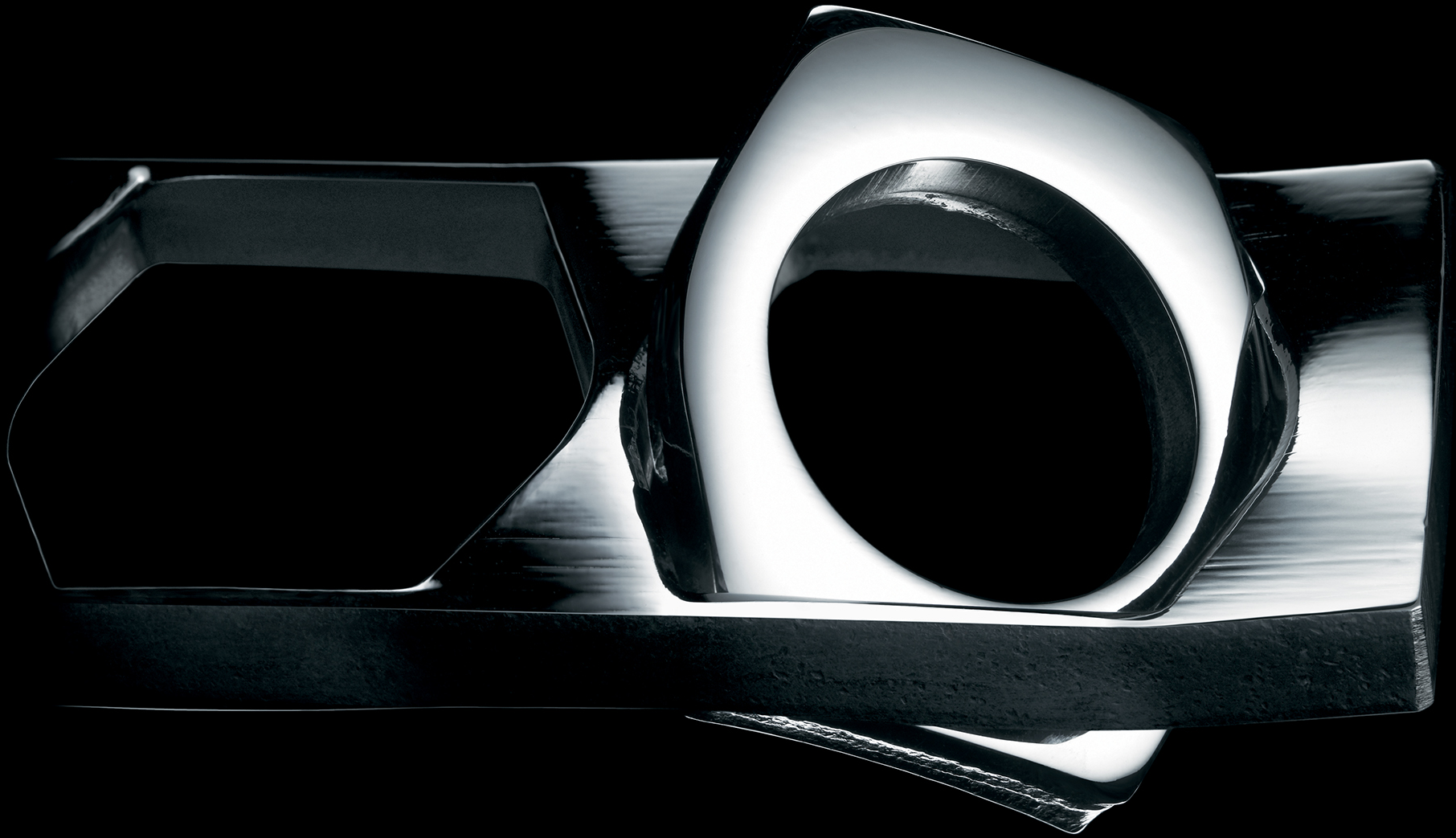
Устойчивое к царапинам сапфировое стекло, лаконичный циферблат и специальные люминесцентные метки делают показания часов Rolex Explorer II отчетливыми даже в самых неблагоприятных условиях.





Функции Explorer II НОЧЬ И ДЕНЬ

Индикация Chromalight высокой контрастности на циферблате часов значительно улучшает читаемость показаний в темноте. Ровное голубое свечение часовых отметок и стрелок поддерживается до восьми часов, что практически в два раза дольше, чем могут обеспечить традиционные люминесцентные вещества.





Характеристики

БРАСЛЕТ OYSTER

Браслет Oyster, отличающийся прочностью и удобством, – это совершенное сочетание формы и функциональности, эстетики и технологических достижений. Он оснащен застежкой Oysterlock с раскладывающейся пряжкой, предупреждающей случайное расстегивание, а также удлиняющим звеном Easylink, эксклюзивно разработанным мастерами Rolex. Оригинальная система позволяет обладателю часов удлинить браслет до 5 мм, что обеспечивает дополнительное удобство в любой ситуации.

Характеристики PARAFLEX



Чтобы увеличить сопротивляемость часовых механизмов механическому воздействию, возникающему, в частности, в случае падения, компания Rolex разработала уникальную и эффективную противоударную систему Paraflex, предназначенную для защиты хрупких элементов механизма, таких как обод баланса. Противоударная система Paraflex повышает сопротивляемость сотрясениям на 50%.





Характеристики

МЕХАНИЗМ 3187

В модели Explorer II установлен калибр 3187 с автоматическим подзаходом, полностью разработанный и изготовленный мастерами Rolex. В дополнение к обычным стрелкам, часовой, минутной и секундной, часы оснащены 24-часовой стрелкой для индикации второго часового пояса. Механизм 3187 оснащен спиралью Parachrom и противоударной системой Paraflex, обеспечивающей более надежную защиту от ударов и сотрясений в экстремальных условиях.

Как все механизмы Rolex Perpetual, калибр 3187 имеет сертификат швейцарского хронометра, выдаваемый сверхточным часам, успешно прошедшим тестирование в Официальном швейцарском институте хронометрии (COSC). Конструкция, одинаковая для всех механизмов коллекции Oyster, придает модели несравненную надежность.



Дух Explorer II

МИР КАК ГИГАНТСКАЯ ЛАБОРАТОРИЯ

Модель Explorer символизирует особые отношения, которые связывают Rolex с исследовательской деятельностью человека. С начала 1920-х годов компания Rolex начала использовать нашу планету как лабораторию для испытания надежности часов в реальных условиях. Следуя духу первооткрывателей, Rolex оснастила несколько экспедиций в район Гималаев. Наблюдения, вынесенные из суровых будней покорителей Эвереста, способствовали развитию коллекции Oyster в стремлении к еще большей точности, прочности и надежности.



Дух Explorer II

ВСЕ ПРОИСХОДИТ ЗДЕСЬ

Однажды альпиниста Джорджа Мэллори спросили:?
«Почему вы так стремитесь покорить Эверест?»
?Ответ был прост: «ВСЕ ПРОИСХОДИТ ЗДЕСЬ».

Часы для экспедиций
**ПОКОРЕНИЕ
ЭВЕРЕСТА**



29 мая 1953 года два выдающихся человека впервые достигли вершины горы Эверест высотой 8 848 метров над уровнем моря. Сэру Эдмунду Хиллари и шерпе Тенцингу Норгэю, членам британской экспедиции под руководством сэра Джона Ханта, удалось то, что до них безуспешно пытались сделать десятки экспедиций: забраться на «крышу мира».



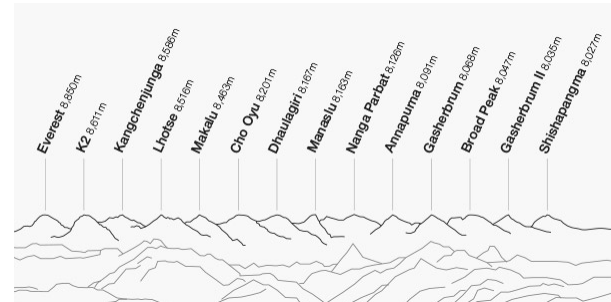


Эд Вустурс

«КАЖДЫЙ САМ РЕШАЕТ, ПОДНИМАТЬСЯ
НА ВЕРШИНУ ИЛИ НЕТ, НО ВОТ СПУСКАТЬСЯ
С НЕЕ В ЛЮБОМ СЛУЧАЕ ПРИДЕТСЯ».



Эд Вистурс 14 X 8000



Эд Вистурс, знаменитый американский альпинист-высокогорник, покорил множество сложнейших горных вершин и семь раз поднимался на Эверест. В 2005 году он завершил 18-летний проект под названием Endeavor 8000, забравшись на все четырнадцать пиков мира, высота которых превышает 8 000 метров. Причем все 14 вершин были покорены им без кислородной подпитки.

Секрет Эда Вистурса, помогающий ему двигаться вперед, заключается в том, что он разбивает подъем на множество коротких этапов.

Жан Труайе
АЛЬПИЙСКИЙ СТИЛЬ

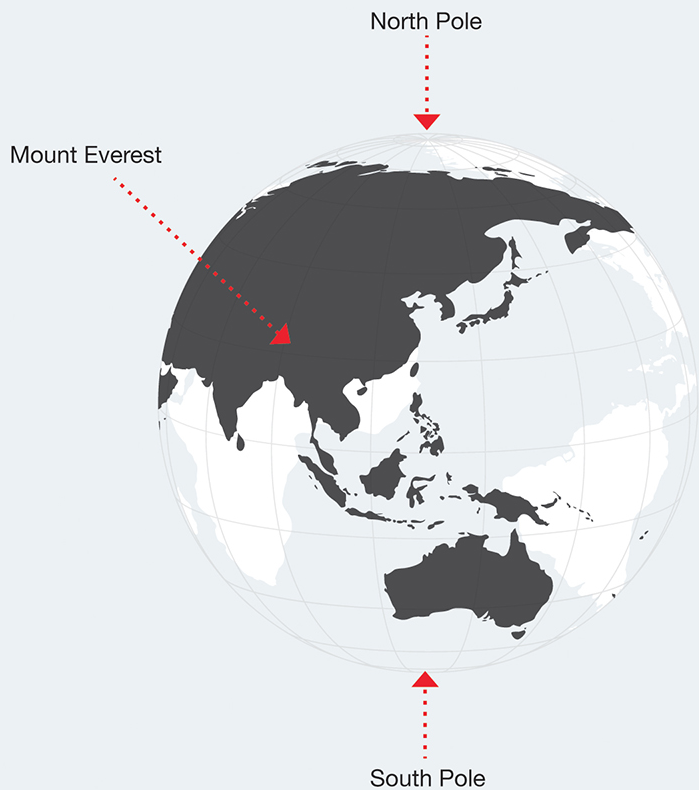
Швейцарско-канадский альпинист и моряк Жан Труайе получил удостоверение горного проводника в 1969 году. Он побывал на десяти восьмимысячниках и покорил все эти пики в альпийском стиле, без кислородных баллонов. В нем сильна общая для всех исследователей черта – настойчивость. Труайе уже точно не помнит, сколько раз ему приходилось отступить от своих планов перед лицом опасности и поворачивать назад. «Не меньше десяти раз, – говорит он, – а, может, и все двенадцать». Но всегда он возвращался к горе снова, справедливо полагая, что она «никуда не денется».





*«Психологическая подготовка
необычайно важна».*

ЖАН ТРУАЙЕ



Эрлинг Кагге ТРИ ЭКСТРЕМАЛЬНЫХ ТОЧКИ

К 32 годам норвежский путешественник Эрлинг Кагге дважды в одиночку пересек Атлантику под парусом, доплыл до Антарктиды и вернулся назад, стал одним из двух людей, которые без посторонней помощи добрались до Северного полюса (с Бёрге Оусландом), впервые в одиночку и без посторонней помощи достиг Южного полюса и поднялся на Эверест.

Он стал первым в истории человеком, который побывал в трех экстремальных точках планеты – на двух географических полюсах и на высочайшей горной вершине.

Руне Гьелднес
САМЫЙ ДЛИННЫЙ ПЕРЕХОД

Норвежский путешественник Руне Гьелднес стал в 2006 году первым и единственным человеком в мире, которому удалось без посторонней помощи пересечь три больших ледниковых щита – Гренландию, Северный Ледовитый океан и Антарктиду. В ноябре 2005 года Гьелднес отправился в «самый длинный переход». Это был одиночный трехмесячный поход на лыжах длиной 4 800 км через Южный полюс, который завершился в феврале 2006 года. Сейчас он удерживает рекорд лыжного похода без пополнения запасов и вообще самого длинного лыжного перехода.



Характеристики СВЕРХТОЧНЫЙ ХРОНОМЕТР

Зеленая печать, которой отмечены каждые часы Rolex, свидетельствует о том, что они представляют собой сверхточный хронометр. Это означает, что в дополнение к сертификации COSC, которую проходит механизм, данные часы также прошли серию контрольных проверок в собственных лабораториях Rolex. Эта уникальная программа тестов, направленная на проверку хронометрической точности механизма, уже установленного в корпус часов, а также их водонепроницаемости, работы автоматического подзавода и запаса хода, выводит механические часы Rolex на новый уровень совершенства. Наличие зеленой печати подразумевает пятилетнюю гарантию, которая предоставляется на все модели Rolex.





Где можно купить часы Rolex

ОФИЦИАЛЬНЫЕ ДИСТРИБЬЮТОРЫ ROLEX

Продавать и предоставлять сервисное обслуживание часов Rolex разрешено только официальным дистрибьюторам Rolex, которых можно узнать по официальной зеленой табличке. Располагая необходимыми знаниями, навыками и инструментами, официальные дистрибьюторы гарантируют абсолютную подлинность Ваших часов Rolex и их надежную работу в течение долгих лет. Они помогут Вам сделать правильный выбор на всю жизнь.



Найти дистрибьютора на rolex.com



УЗНАЙТЕ БОЛЬШЕ НА [ROLEX.COM](https://www.rolex.com)

Все права на интеллектуальную собственность, включая торговые знаки, знаки обслуживания, торговые марки, дизайн и авторские права, защищены.

Воспроизведение материалов данного сайта без письменного разрешения правообладателя запрещено.

Rolex оставляет за собой право вносить изменения в представленные на сайте модели часов без предупреждения.