

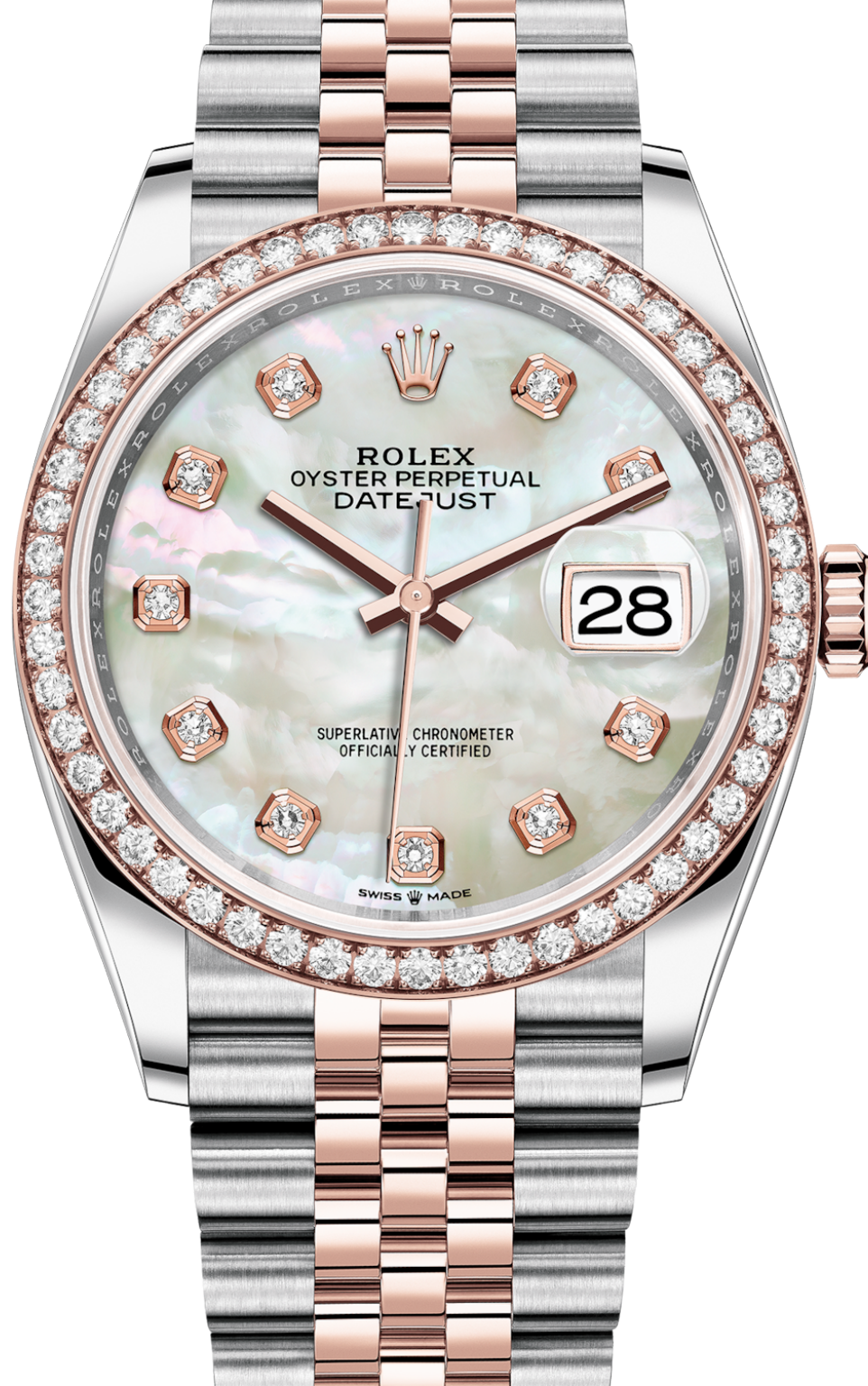
Oyster Perpetual
DATEJUST 36




ROLEX

Oyster, 36 мм, сталь Oystersteel и золото Everose
DATEJUST 36

Благодаря элегантному дизайну и увеличительному стеклу над указателем даты, модель Oyster Perpetual Datejust, увидевшая свет в 1945 году, вошла в ряд самых известных часов в мире.



Референс

126281RBR

КОРПУС

КОРПУС

Oyster, 36 мм, сталь Oystersteel и золото Everose

КОНСТРУКЦИЯ OYSTER

Цельный корпус, привинчиваемые крышка и заводная головка

ДИАМЕТР

36 мм

МАТЕРИАЛ

Everose Rolesor (сочетание стали Oystersteel и 18-каратного золота Everose)

БЕЗЕЛЬ

Бриллианты

ЗАВОДНАЯ ГОЛОВКА

Привинчиваемая, с системой двойной герметизации Twinlock

СТЕКЛО

Сапфировое, устойчивое к появлению царапин, циклопная линза в окошке индикации даты

ВОДОНЕПРОНИЦАЕМОСТЬ

До 100 м

МЕХАНИЗМ

МЕХАНИЗМ

Perpetual, автоматический подзавод

КАЛИБР

3235, мануфактурного производства Rolex

ФУНКЦИИ

Центральные часовая, минутная и секундная стрелки. Мгновенно устанавливаемая в окошке дата с неограниченной возможностью быстрой корректировки. Возможность остановки секундной стрелки для выставления точного времени

ОСЦИЛЛЯТОР

Синяя парамагнитная спираль Parachrom

ХОД МЕХАНИЗМА

Chronergy с оптимизированным КПД

ЗАВОД ЧАСОВ

Автоматический подзавод в двух направлениях с помощью ротора Perpetual

ЗАПАС ХОДА

Около 70 часов

ТОЧНОСТЬ ХОДА

-2/+2 сек/сутки (после установки механизма в корпус)

БРАСЛЕТ

БРАСЛЕТ

Jubilee, пятирядные звенья

МАТЕРИАЛ БРАСЛЕТА

Everose Rolesor (сочетание стали Oystersteel и 18-каратного золота Everose)

ЗАСТЕЖКА

Застежка Oysterclasp с раскладывающейся пряжкой и удлиняющим до 5 мм звеном Easylink

ЦИФЕРБЛАТ

ЦИФЕРБЛАТ

Белый перламутровый, бриллианты

ЗАКРЕПКА ДРАГОЦЕННЫХ КАМНЕЙ

Бриллианты в оправе из 18-каратного золота

СЕРТИФИКАЦИЯ

СЕРТИФИКАЦИЯ

Сверхточный хронометр (COSC + сертификация Rolex после установки механизма в корпус)



Стиль Datejust 36

ЭТАЛОН КЛАССИКИ

Модель Datejust 36 – это современный эталон классических наручных часов как в плане непреходящего дизайна, так и в плане функциональности. Часы Datejust 36 пронесли сквозь время незыблемые эстетические принципы, обеспечившие им признание и узнаваемость, особенно в классических версиях.

Функции Datejust 36

КАК МНОГО МЕНЯЕТСЯ С КАЖДЫМ ДНЕМ

Часы Datejust 36 стали первыми наручными часами – водонепроницаемым автоматическим хронометром с индикатором даты в положении «3 часа» в окошке на циферблате, что объясняет их название. В самых ранних моделях дата начинала меняться за несколько часов до полуночи. В 1955 году механизм смены даты модифицировали под мгновенное переключение, а для более удобного считывания показаний в окошко индикации даты была помещена увеличительная линза.





Дух Datejust 36

ИСТОРИЯ DATEJUST

Представленные в 1945 году часы Datejust 36 стали первыми наручными часами, показывавшими дату в специальном окошке на циферблате. Уникальное увеличительное стекло, дополнившее указатель даты несколькими годами позже, стало считаться неотъемлемой особенностью Rolex. Благодаря восхитительному классическому дизайну часы Datejust 36 превратились в символ стиля.

Характеристики

ЗАВОДНАЯ ГОЛОВКА TWINLOCK

Привинчиваемые заводная головка и задняя крышка корпуса являются основой моделей Oyster. Созданная компанией Rolex в 1953 году, система Twinlock обеспечивает водонепроницаемость привинчиваемой заводной головки благодаря двум герметичным прокладкам, одна из которых находится во втулке корпуса, а вторая – внутри заводной головки. Этот принцип используется во всех часах коллекции Oyster, водонепроницаемых до глубины 100 метров.





Характеристики

ЦИКЛОПНАЯ ЛИНЗА

Так называемая циклопная линза с увеличением была помещена в окошко индикации даты для более удобного считывания показаний. Это одна из наиболее узнаваемых отличительных особенностей Rolex.





Характеристики

БРАСЛЕТ JUBILEE

Гибкий и удобный металлический браслет Jubilee из пяти звеньев был разработан специально для созданной в 1945 году модели Oyster Perpetual Datejust. Браслет Jubilee сочетается со скрытой застежкой Crownclasp.



Характеристики

БРАСЛЕТ OYSTER

Браслет Oyster – это совершенное сочетание формы и функциональности, эстетики и технологических достижений. Созданный в конце 1930-х годов, этот прочный и удобный металлический браслет с трехрядными широкими и плоскими звеньями до сих пор является самым распространенным в коллекции часов Oyster.

Характеристики

КОРПУС OYSTER

Корпус Oyster является одной из главных составляющих репутации Rolex, став для многих стандартом совершенства в часовом искусстве. Изобретенный компанией Rolex в 1926 году, он стал первым водонепроницаемым корпусом для наручных часов благодаря запатентованной системе привинчиваемых деталей – безеля, задней крышки и заводной головки.

Прочный корпус Rolex Oyster представляет собой плотно закрытую конструкцию наподобие моллюска, что обеспечивает герметичность и защищает высокоточный механизм Perpetual от воды, пыли и давления.



Характеристики

СВЕРХТОЧНЫЙ ХРОНОМЕТР

Зеленая печать, которой отмечены каждые часы Rolex, свидетельствует о том, что они представляют собой сверхточный хронометр. Это означает, что в дополнение к сертификации COSC, которую проходит механизм, данные часы также прошли серию контрольных проверок в собственных лабораториях Rolex. Эта уникальная программа тестов, направленная на проверку хронометрической точности механизма, уже установленного в корпус часов, а также их водонепроницаемости, работы автоматического подзавода и запаса хода, выводит механические часы Rolex на новый уровень совершенства. Наличие зеленой печати подразумевает пятилетнюю гарантию, которая предоставляется на все модели Rolex.





Где можно купить часы Rolex

ОФИЦИАЛЬНЫЕ ДИСТРИБЬЮТОРЫ ROLEX

Продавать и предоставлять сервисное обслуживание часов Rolex разрешено только официальным дистрибьюторам Rolex, которых можно узнать по официальной зеленой табличке. Располагая необходимыми знаниями, навыками и инструментами, официальные дистрибьюторы гарантируют абсолютную подлинность Ваших часов Rolex и их надежную работу в течение долгих лет. Они помогут Вам сделать правильный выбор на всю жизнь.



Найти дистрибьютора на rolex.com



УЗНАЙТЕ БОЛЬШЕ НА [ROLEX.COM](https://www.rolex.com)

Все права на интеллектуальную собственность, включая торговые знаки, знаки обслуживания, торговые марки, дизайн и авторские права, защищены.

Воспроизведение материалов данного сайта без письменного разрешения правообладателя запрещено.

Rolex оставляет за собой право вносить изменения в представленные на сайте модели часов без предупреждения.